

ՀԱԷԿ-ում տեղակայված Հորեհաշիջման համակարգերի համառոտ նկարագրիչը

Ջրային հորեհաշիջման համակարգ

Այս համակարգը նախատեսված է հորեհաշի տանգ շինության հորեհի ժամանակին հայտնաբերման, մեկուսացման և շիջման համար, ինչպես նաև ԴԳԷՍ-ի շենքի ցայտաջրային հորեհաշիջման տեղակայանքների ջրի մատակարարման համար :

Ջրային հորեհաշիջման համակարգը իր մոտ ընդգրկում է առանձին տեղական ավտոմատացված տեղակայանքներ, որոնք միացված են մագիստրալային ճնշումային ջրագծերին :

Ջրային հորեհաշիջման համակարգը բաղկացած է հետևյալ հիմնական տարրերից.

- Պոմպեր 2HX7B-1÷3 տիպի 6HDB-60 քանակը 3 հատ ;
- Պոմպեր H7B-1,2 տիպի 200Д605 քանակը 2 հատ;
- Օրական կարգավորող ջրակազաններ, БСР1,2, 2 հատ ;
- ԴԳԷՍ-ի ծխագոյացմանը արձագանքող հորեհի տազնապ սարք ИГТ212-5 (ДМТ-3) ;
- ԴԳԷՍ-ի ինֆրակարմիր ճառագայթներին արձագանքող հորեհի տազնապ սարք ИГТ3-4 ;
- ԴԳԷՍ-ի ընդունող-վերահսկող երեք սարք ППКТ-019-20/60-2 (ПТС-3) տիպի;
- ԴԳԷՍ-ի վերահսկման և տազնապի երեք պահպան (ШУС) ;
- Խողովակաշարեր և կցամասեր, պոմպեր վեհահսկող-չափիչ սարքավորումներ;
- Հոշեջ հիդրանտների և հակահորեհային մոնիտորների ցանց:

ՇՀԽԲ. պեպ. Վ. Մաքսիմով



Փոփոխաշիջման համակարգ

Հորեհային ազդանշանային «Յեղբերիոս» համակարգը հիմնվում է երկու ՇՇ1142 պահարանների, երկու ՇՇ11 կառավարման վահանների և ՃՕՏ1152A հորեհային տվիչների վրա :

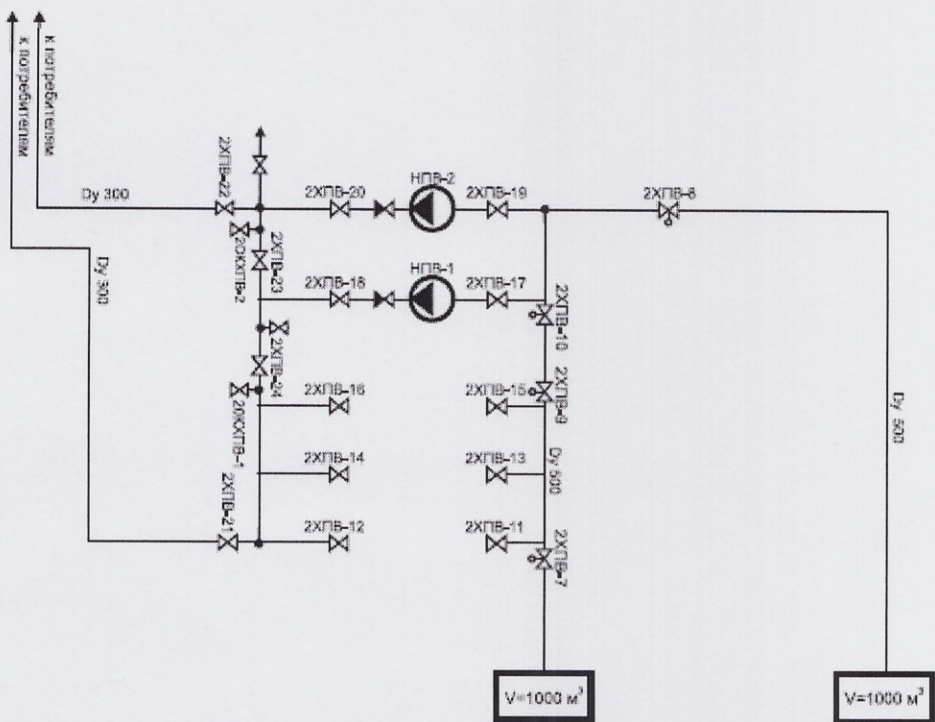
Այս համակարգը կատարում է իրազեկում հորեհի առաջացման ժամանակ, այն տարացքներում, որտեղ տեղադրված են փոփոխաշիջման սարքավորումները՝

- Մալուխների երկայնական և լայնական թունելներ -3.60 մ;
- ԴԳԷՍ գնացող մալուխների թունելներ;
- Մալուխների լայնական հարկաբաժին և հորեր;
- Մալուխների կիսահարկ +5.40 մ;
- Օղակաձև մալուխների միջանցք և հոր 6.30 մ;
- ԴԼԻ-ի հարկաբաժին (B208/2);

Տորբինային արտադրամաս ;

- Էլեկտրոպոմպերի յուրի համակարգ ՄՅԻ, -1.80;
- Տորբոգներատորի յուրի բակեր ԴԴ-3, ԴԴ-4, +0.00 և նրանց տակ -3.60մ, ինչպես նաև +9.60 մ;
- Տրանսֆորմատորների բացօթյա տեղադրում (կայանին կից հանգույց):

СХЕМА СЕЧМЫ/УСЛОВНОЙ ОУЛЕТКИ
СИСТЕМ ТЕПЛОТЕХНИЧЕСКОГО
И ХОЗ.ПРОТЯЖОТОКАРНОГО ВОДОСНАБЖЕНИЯ
НАСОСНОЙ СТАНЦИИ II ПОДЪЕМА АРМАВС

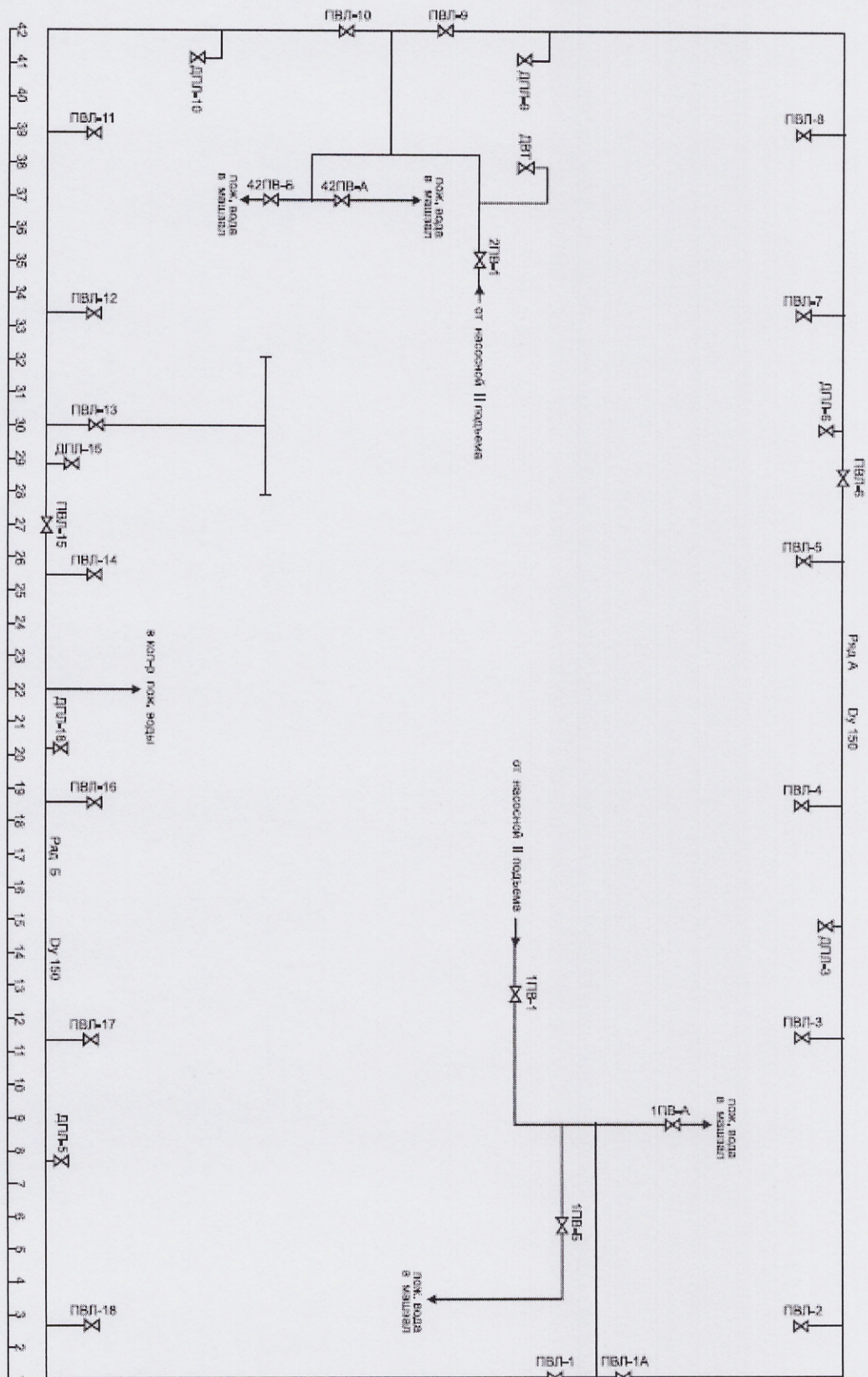


Handwritten signature

СХЕМА СЕЧЕНИЙНОЙ ДИЛЕКЦИИ
СИСТЕМЫ ХОЗ. ПРОТВОРДОВАНИЯ
ВОДОСНАБЖЕНИЯ ТИПОВОГО ЦЕХА № 1, 2 КОМ. АЭС

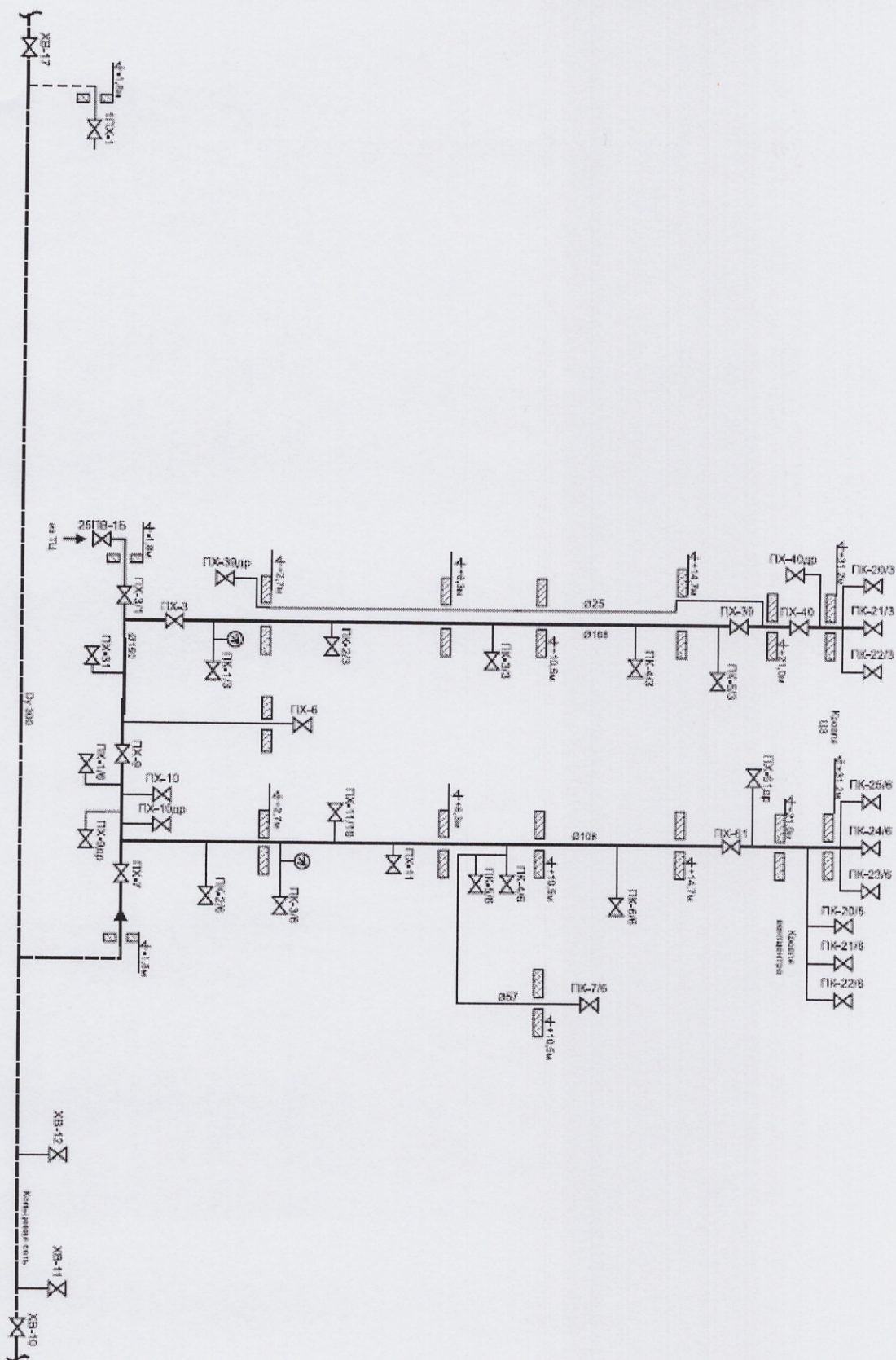


СХЕМА СЕЧКОВИНСКОЙ ОТВЕТКИ
СИСТЕМЫ ПОКАРНОЙ ВОДЫ
ДЛЯ ДАВЯЩИХ СТРОИТЕЛЕЙ МАШИН АРМАТОР



Handwritten signature

СХЕМА СЕЧЕНИЕВ ОДЕСКИ
ПОЖАРНОГО ВОДОПРОВОДА ПЛ. ЕДИНКА №2 АРМ. АЭС



Handwritten signature

СХЕМА ВОДЯНОГО ПОЖАРОТУШЕНИЯ I ОТСЕКА РДЭС

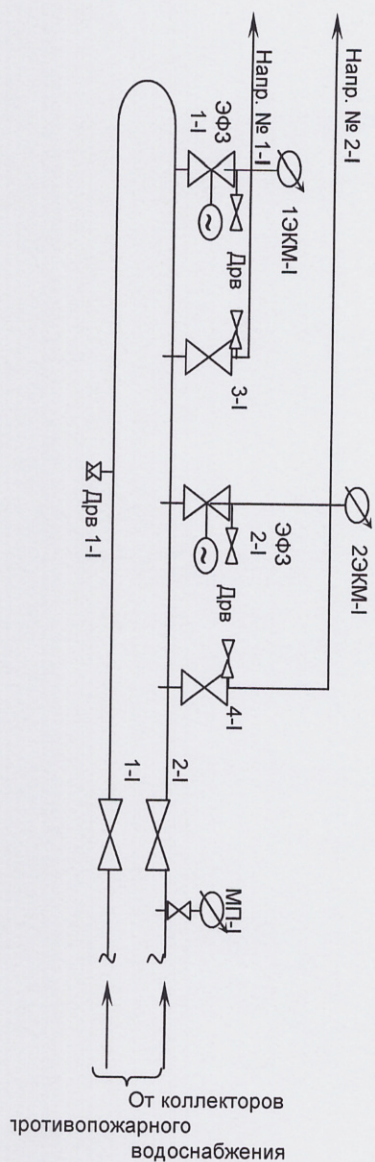


СХЕМА ВОДЯНОГО ПОЖАРОТУШЕНИЯ II ОТСЕКА РДЭС

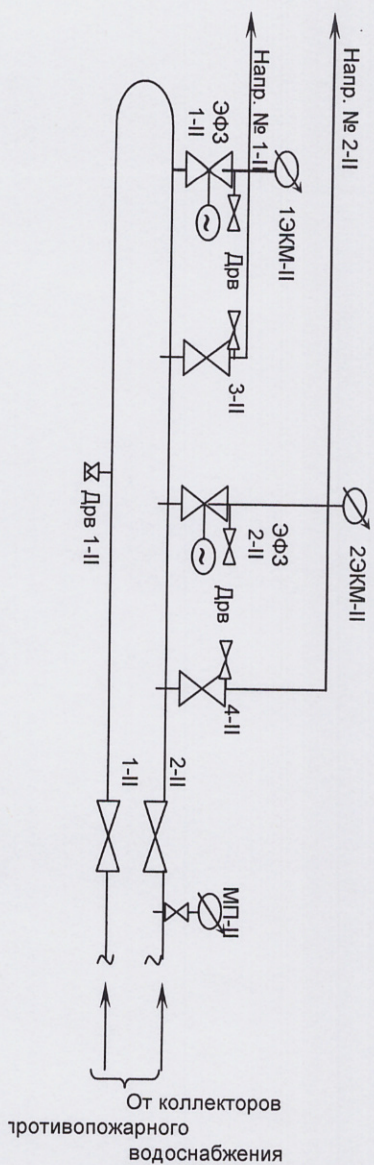
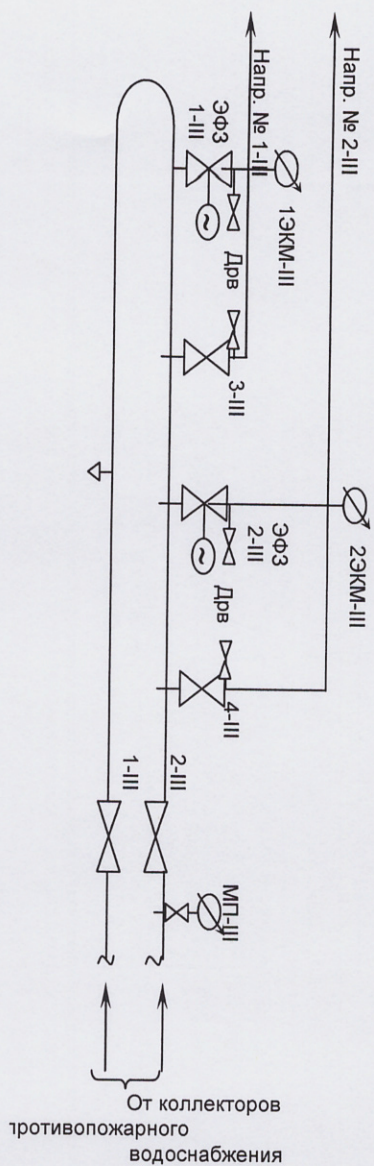
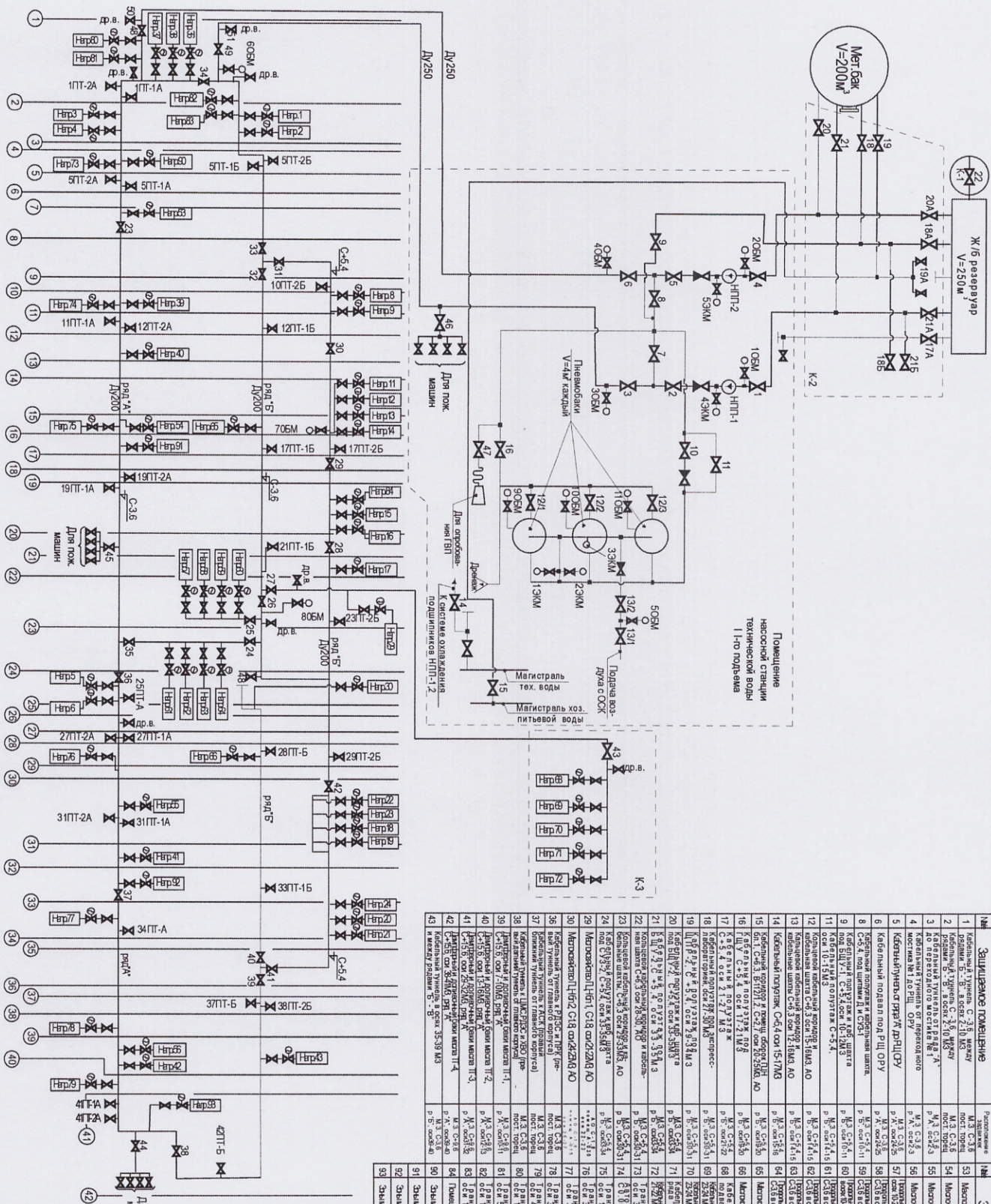


СХЕМА ВОДЯНОГО ПОЖАРОТУШЕНИЯ III ОТСЕКА РДЭС



[Handwritten signature]



Примечание:

1. Данный чертёж выполняется
взамен чертёжа
№03.307 от 01.09.86г.
2. Др.в.-дневный зевиль
3. 1ПТ-1А → 4ПТ-1А- пожар
стоики по ряду "А" мауза
на С.0.0
4. 1ПТ-2А → 4ПТ-1А-2А -то же н
С-10.0
5. 5ПТ-1Б → 3ПТ-1Б -то же п
ряд "Б" маула на С.0.0
6. 5ПТ-2Б → 3ПТ-2Б-то же н
С-10.0
7. 25ПТ-А → 34ПТ-А -то же по
ряд "А" маула на С-3.3-то же
8. 28ПТ-Б → 42ПТ-Б -то же по
ряд "Б"

[illegible]